

**ISOTRACK** СЕРІЯ **L**  
ЗАХИСТ – ЗАБЕЗПЕЧ  
СВОЮ БЕЗПЕКУ

# ПОЛЕГШЕНА МАТА ДЛЯ ОБЛАШТУВАННЯ ТИМЧАСОВИХ ПІД'ІЗНИХ ШЛЯХІВ І ЗАХИСТУ ҐРУНТУ

МАТИ ISOTRACK СЕРІЇ L, ЩО  
ПЕРЕНОСЯТЬСЯ ВРУЧНУ,  
ГАРАНТУЮТЬ  
БЕЗПЕЧНИЙ ТИМЧАСОВИЙ  
ДОСТУП ДО РОБОЧИХ ЗОН І  
ЗАХИСТ В УМОВАХ М'ЯКОГО  
ҐРУНТУ Й НА ТВЕРДИХ  
ПОВЕРХНЯХ. ПІД ЧАС  
ТРАНСПОРТУВАННЯ  
ТА ВСТАНОВЛЕННЯ ЇХ МОЖУТЬ  
ПІДІЙМАТИ ДВА  
РОБІТНИКИ.

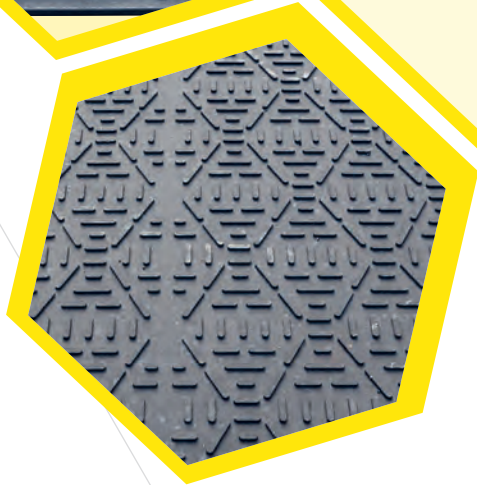
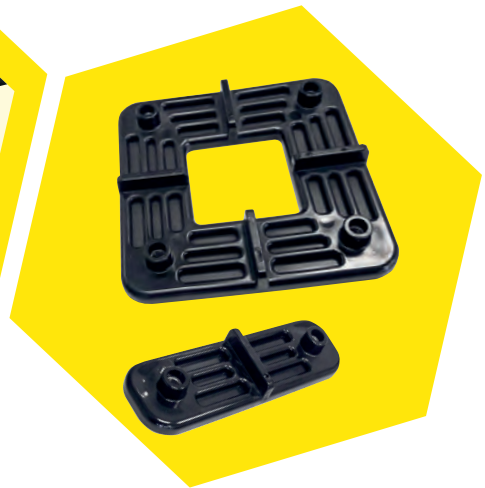


**ISOKON**  
INNOVATIVE PLASTICS SOLUTIONS

# ПРО НАШУ КОМПАНІЮ



Ми – словенське підприємство з колосальним практичним досвідом в області виробництва полімерів. У промисловий відділ компанії входить унікальне технологічне обладнання, на якому виготовляються мати для облаштування тимчасових під'їзних шляхів підвищеної міцності як методом пресування, так і методом екструзії. Наша науково-дослідницька група в співпраці з провідними лабораторіями Словенії вдосконалює конструкцію та проводить жорсткі випробування мат на міцність, щоб забезпечити їхні високі експлуатаційні характеристики.



## ОСНОВНІ ПЕРЕВАГИ

- Витримують автотранспорт масою до 80 тонн\*.
- Мата, що переноситься вручну, має отвори для рук і може переноситися двома робітниками.
- Легко встановлюється, підтримує різні варіанти з'єднання.
- Пресований під високим тиском термопластичний матеріал, стійкий до впливу хімічних речовин і масел, захищений від дії УФ-променів.
- Гнучка й одночасно жорстка мата з довгим терміном експлуатації.
- 100-відсоткова можливість вторинної переробки після завершення терміну експлуатації.

## ОСНОВНА ІНФОРМАЦІЯ ТА КЛЮЧОВІ ОСОБЛИВОСТІ

- Одна й та сама мата з двома різними поверхнями зчеплення – для автомобілів і пішоходів.
- Поверхня IsoTraction® пройшла випробування, продемонструвавши найкращі на ринку показники зчеплення з шинами автотранспорту.
- Унікальна подовжена конструкція з'єднувального отвору, яка компенсує лінійне розширення/усадку мат за екстремальних змін температури.
- Можливість нанесення логотипа замовника.



## ОСНОВНІ СФЕРИ ЗАСТОСУВАННЯ

- Інженерні мережі.
- Будівництво.
- Бурові роботи.
- Транспорт.
- Проведення різноманітних заходів.
- Аварійні під'їзні дороги.
- Тимчасові дороги й робочі майданчики.
- Благоустрій і озеленення.
- Спортивні споруди та місця відпочинку.
- Пішохідні дороги.
- Усі проекти, у яких потрібно оперативно забезпечити безпечний під'їзд для важкого транспорту й обладнання.



# БЕЗПЕКА Й ЕКСПЛУАТАЦІЙНІ ХАРАКТЕРИСТИКИ

- Економічне та безпечне рішення порівняно з фанерою – не деформується та не гниє.
- Єдина мата з унікальними подовженими з'єднувальними отворами, що забезпечують захист від небезпеки спотикання в разі розширення поверхні з'єднаних мат в умовах високих температур.
- Конструкція поверхні IsoTraction® базується на результатах досліджень виробника шин і пройшла незалежне випробування, що підтвердило покращене зчеплення з колесами автотранспорту порівняно з іншими матами.
- Запобігають застряганню автотранспорту й робітників на дорогах, що дає змогу уникнути витрат, пов'язаних із простоями.
- Дають змогу уникнути витрат на відновлення ґрунту.

Загальна інформація	
Загальна площа	2410 x1200 mm
Висота	Загальна 20 мм, серцевини – 12 мм
Площа корисної поверхні	2,89 м <sup>2</sup>
Маса	36 кг
Колір	Чорний (стандартний), інші кольори замовляються окремо
Логістика	Стандартний високий 40-футовий контейнер 500 мат, автотранспорт стандарту ЕС 650 мат
Транспортування	Отвори для рук полегшують транспортування – їх можуть підіймати два робітники. Не потрібно застосовувати спеціальні інструменти чи обладнання
Повторне використання	100-відсоткова можливість вторинної переробки
Безпека	Випукла структура запобігає ковзанню, спотикання, падіння
Екологічні властивості	Не всмоктують рідини, хімічно інертні. Легко чистяться після використання
Навантажувальна здатність	Понад 80 тонн*
Ступінь пожежної небезпеки	UL 94HB

\* Допустиме навантаження залежить від ґрунтових умов.

## ВИПРОБУВАННЯ ЗЧЕПЛЕННЯ МАТ ISOTRACK L

### У сухих умовах



### В умовах бруду



- У Люблянському університеті було проведено випробування для порівняння ефективності випуклої конструкції поверхні мати IsoTraction® із випуклою конструкцією поверхні мат крупних виробників (мат із твердою та стільниковою серцевиною).
- До автомобільної шини (з тиском 6,3 бар) із контактною поверхнею 540 см<sup>2</sup> застосовувалося постійне навантаження.
- Фіксувалося зусилля, потрібне для зміщення взірця поверхні мати під шиною.
- Випробування проводилося на взірцях із сухою поверхнею та взірцях із нанесеним на поверхню мати брудом.
- Результат випуклої конструкції IsoTraction® приблизно на 20 % перевищив результат випуклої конструкції конкурентів за сухих умов і на 50 % – за умов вологого бруду.



**Isokon d.o.o.**

Industrijska cesta 163210  
SLOVENSKE KONJICE  
SLOVENIJA

**ТОВ "ДРІЛТЕК"**

вул. Предславинська, 43/2  
Київ, 03150, Україна  
Тел.: +38 067 233 81 49  
Ел. пошта:  
drilltech.limited@gmail.com

[www.isokon.si](http://www.isokon.si)  
[www.funice.si](http://www.funice.si)  
[www.isotrack.eu](http://www.isotrack.eu)  
[www.isotrack.in](http://www.isotrack.in)  
[www.drilltech.ltd](http://www.drilltech.ltd)

\* Фотографії, креслення або зображення продукції заборонено відтворювати без попереднього письмового схвалення компанії Isokon.  
\* Інформація в цьому документі базується на сучасних даних і не гарантує потрібні властивості або робочі характеристики продукту за всіх умов. Зверніть до Стандартних умов і положень компанії Isokon.